

Catégorie : Joueurs et entraîneurs

Publication : 4 novembre 2012

0

## PEE-WEE AA #2 - SÉLECTS DU NORD

Ligue de Hockey de Développement du Montréal Métropolitain



Laurent Proulx

Lancer: Droite

Position: Attaquant

Taille: 4'8"

Poids: 90 lbs

Naissance: 2000

Org.: Lachute

statistiques (<http://www.lehockey.ca/Ligue/mtlmetro/FicheJoueur?Ligue=1100&Saison=2186&Division=3&Classe=1&Joueur=13399&Equipe=53062>)

*Les entreprises forestières*  
**Paul Binette enr.**  
BOIS DE FOYER  
ENTREPRENEUR FORESTIER  
-déboisement commercial  
-achat de terre à bois  
-achat de coupe de bois  
-coupe sélective  
-transport de bois en longueur  
**(450) 838-9499 (514) 838-4071**  
500 boul. Sainte-Anne, Sainte-Anne-des-Plaines, Qc. J0N 1H0

#22 - Christopher Piché (/index.php/saison-2012-2013/pee-wee-aa-2/33-joueurs-et-entraîneurs/86-22-christopher-piche)

[Imprimer](#)

Catégorie : Joueurs et entraîneurs

Publication : 4 novembre 2012

1

## PEE-WEE AA #2 - SÉLECTS DU NORD

Ligue de Hockey de Développement du Montréal Métropolitain



**Christopher Piché**

Lancer: Gauche

Position: Attaquant

Taille: n/d

Poids: 90 lbs

Naissance: 2000

Org.: Mont-Laurier/Ferme-Neuve

statistiques (<http://www.lehockey.ca/Ligue/mtlmetro/FicheJoueur?Ligue=1100&Saison=2186&Division=3&Classe=1&Joueur=2898&Equipe=53062>)



**François Guénette**  
*président*

Bur.: (450) 419-5147

Cell.: (514) 602-1702

RBQ : 8307-4914-26

#23 - Vincent Aumont (/index.php/saison-2012-2013/pee-wee-aa-2/33-joueurs-et-entraîneurs/79- [Imprimer](#)  
23-vincent-aumont)

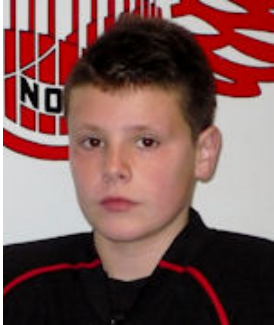
Catégorie : Joueurs et entraîneurs

Publication : 4 novembre 2012

0

## PEE-WEE AA #2 - SÉLECTS DU NORD

Ligue de Hockey de Développement du Montréal Métropolitain



Vincent Aumont

Lancer: Gauche

Position: Défenseur

Taille: 5'0"

Poids: 105 lbs

Naissance: 2000

Org.: Saint-Jérôme

statistiques (<http://www.lehockey.ca/Ligue/mtlmetro/FicheJoueur?Ligue=1100&Saison=2186&Division=3&Classe=1&Joueur=13408&Equipe=53062>)



- Go-Kart
- Pièces et Accessoires
- Vente et Service

Tél. 450.229.7842

Fax.: 450.229.6300

Courriel: [prokarting@xplornet.com](mailto:prokarting@xplornet.com)  
5275, boul. Labelle, Val-Morin Qc J0T 2R0



5285, boul. Labelle  
Val-Morin (Québec)  
J0R 2R0

Tél.: 450.229.4133

Fax.: 450.229.6300

John Alessi, *Président*

Courriel:  
[circuitsvalva@xplornet.com](mailto:circuitsvalva@xplornet.com)

#24 - Jonathan Proulx (/index.php/saison-2012-2013/pee-wee-aa-2/33-joueurs-et-entraîneurs/80- [Imprimer](#)  
24-jonathan-proulx)

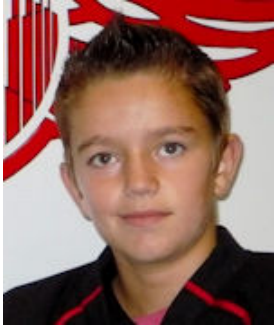
Catégorie : Joueurs et entraîneurs

Publication : 4 novembre 2012

0

## PEE-WEE AA #2 - SÉLECTS DU NORD

Ligue de Hockey de Développement du Montréal Métropolitain



**Jonathan Proulx**

Lancer: Gauche

Position: Défenseur

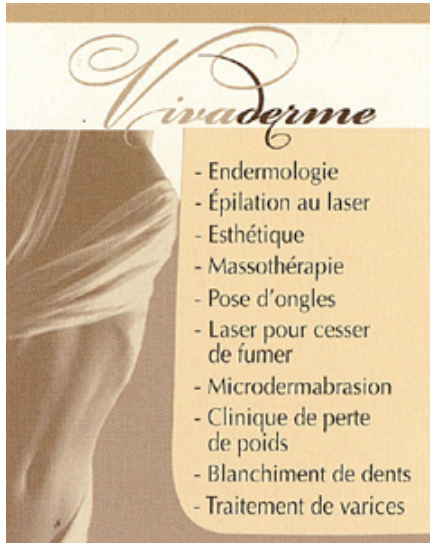
Taille: 4'10"

Poids: 85 lbs

Naissance: 2001

Org.: Mirabel

statistiques (<http://www.lehockey.ca/Ligue/mtlmetro/FicheJoueur?Ligue=1100&Saison=2186&Division=3&Classe=1&Joueur=13398&Equipe=53062>)



659, boul. Curé-Labelle  
Blainville (Qc)  
J7C 2J4

Téléphone  
**450 979-5349**

Sans frais  
**1 888 609-0895**

# #25 - Jérémy Tremblay (/index.php/saison-2012-2013/pee-wee-aa-2/33-joueurs-et-entraîneurs/81-25-jeremy-tremblay)

[Imprimer](#)

Catégorie : Joueurs et entraîneurs

Publication : 4 novembre 2012

0

## PEE-WEE AA #2 - SÉLECTS DU NORD

Ligue de Hockey de Développement du Montréal Métropolitain



**Jérémy Tremblay**

Lancer: Gauche

Position: Défenseur

Taille: 5'9"

Poids: 145 lbs

Naissance: 2000

Org.: Lachute

statistiques (<http://www.lehockey.ca/Ligue/mtlmetro/FicheJoueur?Ligue=1100&Saison=2186&Division=3&Classe=1&Joueur=1210&Equipe=53062>)

**ROYAL LEPAGE**  
**DE LA CHUTE**  
Courtier immobilier agréé  
Fonctionnaire indépendant et autonome  
Bureau: 450 566 5515

*Guy Sauvé*  
Agent immobilier affilié

Cell: 514 299-8999  
Réso: 450 562-1226  
Télec: 450 562-2259

*Notre complice immobilier.*  
sauv.guysauv@sympatico.ca  
www.guysauve.com

**ROYAL LEPAGE**  
**Service Plus**  
Agence immobilière Franchise - Résidence  
et autonome de Royal LePage

57A Principale Lachute Qc J0H 1Y5  
Bureau : 450 566 5515  
Fax : 450 566 0119

*Bonne Saison aux Sélects du Nord*

**Cell : 514 726-8387**  
martin.rozon@hotmail.com

**Martin Rozon**  
Courtier immobilier

**La croûte**  
  
**et le fromage**

Buffet froid pour toutes occasions  
Charcuterie - Fromages fins / Boulangerie  
Prêt-à-manger / Mets cuisinés

**OUVER 7 JOURS**

*Marc Tremblay, propriétaire*  
*Soirée vins & fromages*

**450 566-0660**

254 Av Bethany, Lachute

## PEE-WEE AA #2 - SÉLECTS DU NORD

Ligue de Hockey de Développement du Montréal Métropolitain



**Simon Tassy**

Lancer: Droite

Position: Attaquant

Taille: 5'1"

Poids: 100 lbs

Naissance: 2001

Org.: Mirabel

statistiques (<http://www.lehockey.ca/Ligue/mtlmetro/FicheJoueur?Ligue=1100&Saison=2186&Division=3&Classe=1&Joueur=13405&Equipe=53062>)



**Sébastien Corriveau**  
Directeur de production



**Bonne Saison!**

sebastien.corriveau@sportech.ca  
T: 450.433.6245 (232)  
C: 514.576.7065

4555 Grande-Allée  
Boisbriand, Québec, J7H 1M8



#27 - Alex Vosniades (/index.php/saison-2012-2013/pee-wee-aa-2/33-joueurs-et-entraîneurs/88-27-alex-vosniades) [Imprimer](#)

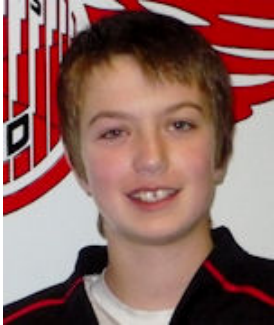
Catégorie : Joueurs et entraîneurs

Publication : 4 novembre 2012

0

## PEE-WEE AA #2 - SÉLECTS DU NORD

Ligue de Hockey de Développement du Montréal Métropolitain



**Alex Vosniades**

Lancer: Droite

Position: Attaquant

Taille: 5'2"

Poids: 100 lbs

Naissance: 2000

Org.: Saint-Jérôme

statistiques (<http://www.lehockey.ca/Ligue/mtlmetro/FicheJoueur?Ligue=1100&Saison=2186&Division=3&Classe=1&Joueur=2894&Equipe=53062>)

Bonne saison à Alex et à toute l'équipe des Sélects PW AA #2



[www.restaurantmezzamis.com](http://www.restaurantmezzamis.com)

Apportez votre propre vin! / Bring your own wine!

## PEE-WEE AA #2 - SÉLECTS DU NORD

Ligue de Hockey de Développement du Montréal Métropolitain



Olivier Camirand

Lancer: Gauche

Position: Attaquant

Taille: 5'4"

Poids: 135 lbs

Naissance: 2000

Org.: Saint-Jérôme

statistiques (<http://www.lehockey.ca/Ligue/mtlmetro/FicheJoueur?Ligue=1100&Saison=2186&Division=3&Classe=1&Joueur=13403&Equipe=53062>)



La passion du hockey,  
de génération en génération.



### LES 100 PREMIERS AU TEMPLE DE LA RENOMMÉE

Ce candidat commença son implication au hockey mineur au début des années 1970.

Entraîneur au niveau local mais surtout pour l'atome et le pee-wee intercités pendant plusieurs années, celui qui était affectueusement surnommé « Scotty » fut également directeur intercités et directeur de divisions au sein de son association en plus d'agir comme responsable et formateur des entraîneurs. À la venue du AA au début des années 1980, son bagage d'expérience le conduisit au poste de premier directeur-général des Sélects du Nord.

Durant ses vingt années et plus de bénévolat, il consentit également quantité d'heures à une foule d'autres fonctions dont celle de président d'honneur du tournoi pee-wee de Saint-Jérôme en 1990.

Berchmans  
Camirand

Saint-Jérôme

2002



Catégorie : Joueurs et entraîneurs

Publication : 4 novembre 2012

0

## PEE-WEE AA #2 - SÉLECTS DU NORD

Ligue de Hockey de Développement du Montréal Métropolitain



**Matthieu Gagnon**

Lancer: Gauche

Position: Attaquant

Taille: 5'0"

Poids: 105 lbs

Naissance: 2001

Org.: Mirabel

statistiques (<http://www.lehockey.ca/Ligue/mtlmetro/FicheJoueur?Ligue=1100&Saison=2186&Division=3&Classe=1&Joueur=13402&Equipe=53062>)



**Nettoyeur  
St-Augustin**

**HEURES D'OUVERTURE**  
Lundi - Mercredi: 7 h 30 - 18 h  
Jeudi - Vendredi: 7 h 30 - 21 h  
Samedi: 9 h - 17 h  
Dimanche: FERMÉ

15577, rue de St-Augustin,  
Mirabel, Qc J7N 1X6  
Tél. 450.475.7949  
nettoyeurstaugustin@gmail.com



**Quincaillerie St-Augustin (1985) inc.**

Matériaux - Articles de sucrerie  
Peinture Sico - Benjamin Moore  
15491, rue St-Augustin  
St-Augustin, Mirabel, QC J7N 2B1

**Amélie Bélisle**

Présidente  
Tél.: 450-475-8051  
Fax: 450-475-7456  
amelia.belisle@belnet.ca



**Marie-Claude Cassivi**  
Pharmacienne propriétaire

15637, rue St-Augustin  
St-Augustin de Mirabel, Qc J7N 1X6  
Tél.: 450-475-7650  
Télec.: 450-475-7651  
brunetstaugustinmirabel@infopharm.ca

Affiliée à



*Lise & Léo Bonneville  
Souhaitent bonne chance  
à Matthieu et aux Sélects  
pour la saison 2012-2013*

Catégorie : Joueurs et entraîneurs

Publication : 4 novembre 2012

0

## PEE-WEE AA #2 - SÉLECTS DU NORD

Ligue de Hockey de Développement du Montréal Métropolitain



Renau Sigouin

Lancer: Gauche

Position: Défenseur

Taille: 5'3"

Poids: 100 lbs

Naissance: 2000

Org.: Mirabel

statistiques (<http://www.lehockey.ca/Ligue/mtlmetro/FicheJoueur?Ligue=1100&Saison=2186&Division=3&Classe=1&Joueur=13404&Equipe=53062>)

Construction  
Alain Séguin inc.  
RBQ 8317-4557-44

ALAIN SÉGUIN  
47, Croissant Varin  
St-Joseph-du-Lac  
JON 1M0

Tél.: 450 598-4297  
Cell.: 514 825-9558



Amassez des fonds

Spéciaux groupe

[www.quillesstjanvier.com](http://www.quillesstjanvier.com)

450-435-4523

# #33 - William Chartrand (/index.php/saison-2012-2013/pee-wee-aa-2/33-joueurs-et-entraîneurs/83-33-william-chartrand)

[Imprimer](#)

Catégorie : Joueurs et entraîneurs

Publication : 4 novembre 2012

0

## PEE-WEE AA #2 - SÉLECTS DU NORD

Ligue de Hockey de Développement du Montréal Métropolitain



**William Chartrand**

Lancer: Droite

Position: Défenseur

Taille: 5'3"

Poids: 90 lbs

Naissance: 2000

Org.: Sainte-Agathe-des-Monts/Mont-Tremblant

statistiques (<http://www.lehockey.ca/Ligue/mtlmetro/FicheJoueur?Ligue=1100&Saison=2186&Division=3&Classe=1&Joueur=2889&Equipe=53062>)

**Bonne Saison !!!**

**Merci à nos  
commanditaires!**

**[www.selectsdunord.qc.ca](http://www.selectsdunord.qc.ca)**

Catégorie : Joueurs et entraîneurs

Publication : 4 novembre 2012

0

## PEE-WEE AA #2 - SÉLECTS DU NORD

Ligue de Hockey de Développement du Montréal Métropolitain



**Thomas Richer**

Lancer: Droite

Position: Défenseur

Taille: 5'10"

Poids: 90 lbs

Naissance: 2001

Org.: Saint-Jérôme

statistiques (<http://www.lehockey.ca/Ligue/mtlmetro/FicheJoueur?Ligue=1100&Saison=2186&Division=3&Classe=1&Joueur=13407&Equipe=53062>)

**publi-7**  
COMMUNICATIONS

**Yann Brissette**  
Président  
yann.brissette@publi-7.com

Cell. : 450 419-1061 Tél. : 450 436-7707 poste 225  
Ligne sans frais : 1 877 317-5777 Téléc. : 450 436-7377  
985-8, rue Labelle, Saint-Jérôme (Québec) J7Z 5N5

**Martin Venne**  
Directeur

**ATMOSPHERE**  
SPORTS - FLÈCHE AIR

900, boul. Grignon  
St-Jérôme, Qc  
J7Y 3S7  
Télé. : 450.432.9827

**sports**  
**experts**

Tél. : 450.432.9400  
ext. 2220  
mvenne@beaulieusports.com



305, Du Boisé  
Ste-Sophie (Québec) J5J 2M2  
[www.groupepeak.com](http://www.groupepeak.com)

**Marc Ledoux**  
Représentant en épargne collective  
Conseiller en sécurité financière

Cellulaire 450.821.2723  
mledoux@groupepeak.com

## PEE-WEE AA #2 - SÉLECTS DU NORD

Ligue de Hockey de Développement du Montréal Métropolitain



**David Gobeil**

Lancer: Droite

Position: Attaquant

Taille: 5'0"

Poids: 80 lbs

Naissance: 2001

Org.: Sainte-Agathe-des-Monts/Mont-Tremblant

statistiques (<http://www.lehockey.ca/Ligue/mtlmetro/FicheJoueur?Ligue=1100&Saison=2186&Division=3&Classe=1&Joueur=13393&Equipe=53062>)

**Sylvain Labelle**

*Président*

[slabelle@jlbrissette.com](mailto:slabelle@jlbrissette.com)



*Coca Cola*

**Bureau chef**

24 rue Brissette, Sainte-Agathe-des-Monts

Qc J8C 1T4

Tél. : 819-326-3263 | 1 800 461-3263

Télec. : 819-326-5524

#37 - Kevin Desjardins (/index.php/saison-2012-2013/pee-wee-aa-2/33-joueurs-et-entraîneurs/92-[Imprimer](#)  
37-kevin-desjardins)

Catégorie : Joueurs et entraîneurs

Publication : 4 novembre 2012

0

## PEE-WEE AA #2 - SÉLECTS DU NORD

Ligue de Hockey de Développement du Montréal Métropolitain



**Kevin Desjardins**

Lancer: Droite

Position: Attaquant

Taille: 5'0"

Poids: 85 lbs

Naissance: 2000

Org.: Lachute

statistiques (<http://www.lehockey.ca/Ligue/mtlmetro/FicheJoueur?Ligue=1100&Saison=2186&Division=3&Classe=1&Joueur=5671&Equipe=53062>)

téléphone 450.475.7555 | 15519, rue de St-Augustin  
fax 450.475-7550 | St-Augustin, Qc J7N 1X5

# #38 - Jonathan Desrosiers (/index.php/saison-2012-2013/pee-wee-aa-2/33-joueurs-et-entraîneurs/93-38-jonathan-desrosiers)

[Imprimer](#)

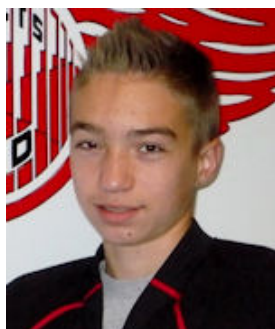
Catégorie : Joueurs et entraîneurs

Publication : 4 novembre 2012

0

## PEE-WEE AA #2 - SÉLECTS DU NORD

Ligue de Hockey de Développement du Montréal Métropolitain



**Jonathan Desrosiers**

Lancer: Gauche

Position: Attaquant

Taille: 5'0"

Poids: 98 lbs

Naissance: 2000

Org.: Lachute

statistiques (<http://www.lehockey.ca/Ligue/mtlmetro/FicheJoueur?Ligue=1100&Saison=2186&Division=3&Classe=1&Joueur=13397&Equipe=53062>)



Catégorie : Joueurs et entraîneurs

Publication : 4 novembre 2012

0

## PEE-WEE AA #2 - SÉLECTS DU NORD

Ligue de Hockey de Développement du Montréal Métropolitain



**Jérémy Brunet**

Attrappe: Droite

Position: Gardien

Taille: 4'11"

Poids: 90 lbs

Naissance: 2000

Org.: Saint-Jérôme

statistiques (<http://www.lehockey.ca/Ligue/mtlmetro/FicheJoueur?Ligue=1100&Saison=2186&Division=3&Classe=1&Joueur=13396&Equipe=53062>)

**Bonne Saison !!!**

**Merci à nos  
commanditaires!**

**[www.selectsdunord.qc.ca](http://www.selectsdunord.qc.ca)**

Catégorie : Joueurs et entraîneurs

Publication : 4 novembre 2012

0

## PEE-WEE AA #2 - SÉLECTS DU NORD

Ligue de Hockey de Développement du Montréal Métropolitain



**Alexandre Couture**

Attrappe: Gauche

Position: Gardien

Taille: 5'2"

Poids: 80 lbs

Naissance: 2000

Org.: Mirabel

statistiques (<http://www.lehockey.ca/Ligue/mtlmetro/FicheJoueur?Ligue=1100&Saison=2186&Division=3&Classe=1&Joueur=1444&Equipe=53062>)



**Outillages  
Guérette** inc.

- Tél. : 450 979-5034
- Fax. : 450 979-7354
- Cell. : 514 294-4817

**Ghyslain Couture**

Vice-président

**Courriel : [g.couture@ogi.qc.ca](mailto:g.couture@ogi.qc.ca)**

14 151, boul. Curé-Labelle, St-Janvier, Mirabel (Québec) J7J 1M3

• **Site web : [www.ogi.qc.ca](http://www.ogi.qc.ca)** • **Courriel : [info@ogi.qc.ca](mailto:info@ogi.qc.ca)**

Catégorie : Joueurs et entraîneurs

Publication : 4 novembre 2012

0

## PEE-WEE AA #2 - SÉLECTS DU NORD

Ligue de Hockey de Développement du Montréal Métropolitain



**Photo  
n/d**

**Harry Tassy**

Gérant

**Bonne Saison !!!**

**Merci à nos  
commanditaires!**

**[www.selectsdunord.qc.ca](http://www.selectsdunord.qc.ca)**

Catégorie : Joueurs et entraîneurs

Publication : 4 novembre 2012

0

## PEE-WEE AA #2 - SÉLECTS DU NORD

Ligue de Hockey de Développement du Montréal Métropolitain



**Luc Sigouin**

Entraîneur-adjoint

**Bonne Saison !!!**

**Merci à nos  
commanditaires!**

**[www.selectsdunord.qc.ca](http://www.selectsdunord.qc.ca)**

Catégorie : Joueurs et entraîneurs

Publication : 4 novembre 2012

0

## PEE-WEE AA #2 - SÉLECTS DU NORD

Ligue de Hockey de Développement du Montréal Métropolitain



**Marc-André Piché**

Entraîneur-chef

**Bonne Saison !!!**

**Merci à nos  
commanditaires!**

**[www.selectsdunord.qc.ca](http://www.selectsdunord.qc.ca)**

Catégorie : Joueurs et entraîneurs

Publication : 4 novembre 2012

0

## PEE-WEE AA #2 - SÉLECTS DU NORD

Ligue de Hockey de Développement du Montréal Métropolitain



**Simon Richer**

Entraîneur-adjoint

**Bonne Saison !!!**

**Merci à nos  
commanditaires!**

**[www.selectsdunord.qc.ca](http://www.selectsdunord.qc.ca)**

Steve Chartrand (/index.php/saison-2012-2013/pee-wee-aa-2/33-joueurs-et-entraîneurs/97-steve-[Imprimer chartrand](#))

Catégorie : Joueurs et entraîneurs

Publication : 4 novembre 2012

0

## PEE-WEE AA #2 - SÉLECTS DU NORD

Ligue de Hockey de Développement du Montréal Métropolitain



**Steve Chartrand**

Entraîneur des gardiens

**Bonne Saison !!!**

**Merci à nos  
commanditaires!**

**[www.selectsdunord.qc.ca](http://www.selectsdunord.qc.ca)**