

Catégorie : Joueurs et entraîneurs

Publication : 4 novembre 2012

0

BANTAM AA - SÉLECTS DU NORD

Ligue de Hockey d'Excellence du Québec



Lumen

William Lavoie

Attrappe: n/d

Position: Gardien

Taille: 5'1"

Poids: 97 lbs

Naissance: 1998

Org.: Mirabel

statistiques (<http://www.lheq.ca/fr/stats/2012-2013/saison-reguliere/bantam/bantam-aa/selects-du-nord/page/gardien/4:3901:1>)



401, J-F Kennedy St-Jérôme, Québec J7Y 4B5

Tél. succ.: 450 436-3225

Sans Frais: 1 800 363-3678

Télécopieur: 450 436-2537

www.lumen.ca

Catégorie : Joueurs et entraîneurs

Publication : 4 novembre 2012

0

BANTAM AA - SÉLECTS DU NORD

Ligue de Hockey d'Excellence du Québec



Mikael Prud'homme

Lancer: Droite

Position: Défenseur

Taille: 6'1"

Poids: 155 lbs

Naissance: 1998

Org.: Mirabel

statistiques (<http://www.lheq.ca/fr/stats/2012-2013/saison-reguliere/bantam/bantam-aa/selects-du-nord/page/joueur/4:3560:1>)

Olivier Morin, Avocat

Un ancien joueur des Sélects du Nord

Les avocats Morin & associés Inc.

30 rue de la Gare, bureau 200
Saint-Jérôme (Québec)

J7Z 2B8

morinperras@qc.aibn.com

Tél.: 450 436-8166 / Fax : 450 436-6321

Cell.: 450 436-0045

Ligne Directe : Mtl 450 430-5670

Urgence/Paget : 450 565-9316

Catégorie : Joueurs et entraîneurs

Publication : 4 novembre 2012

0

BANTAM AA - SÉLECTS DU NORD

Ligue de Hockey d'Excellence du Québec



Olivier Gauthier

Lancer: Gauche

Position: Attaquant

Taille: 5'1"

Poids: 106 lbs

Naissance: 1999

Org.: Mont-Laurier/Ferme-Neuve

statistiques (<http://www.lheq.ca/fr/stats/2012-2013/saison-reguliere/bantam/bantam-aa/selects-du-nord/page/joueur/4:9753:1>)



DAGAU TRANSPORT
9057-1100 QUÉBEC INC.

59 ROUTE 309 SUD
FERME-NEUVE, QC
J0W1C0

Téléphone : 819-587-3852
Télécopie : 819-587-3275

TRANSPORT FORESTIER
CONSTRUCTION CHEMIN

Catégorie : Joueurs et entraîneurs

Publication : 4 novembre 2012

0

BANTAM AA - SÉLECTS DU NORD

Ligue de Hockey d'Excellence du Québec



Christophe Bohémier

Lancer: Gauche

Position: Attaquant

Taille: 4'1"

Poids: 92 lbs

Naissance: 1999

Org.: Saint-Jérôme



Marc-André Lachapelle
Directeur général des ventes

7955, chemin Chambly
St-Hubert (Québec) J3Y 5K2
Téléphone: (450) 445-7333
Montréal: (514) 879-6341
Télécopieur: (450) 445-9751

malachapelle@actionchevrolet.com www.actionchevrolet.com

BANTAM AA - SÉLECTS DU NORD

Ligue de Hockey d'Excellence du Québec



Olivier Plourde

Lancer: Gauche

Position: Attaquant

Taille: 5'6"

Poids: 107 lbs

Naissance: 1998

Org.: Mirabel

statistiques (<http://www.lheq.ca/fr/stats/2012-2013/saison-reguliere/bantam/bantam-aa/selects-du-nord/page/joueur/4:9292:1>)



Rôtisserie St-Jérôme inc.

270, rue de Martigny Ouest

St-Jérôme QC J7Y 2G5

Tél. : (450) 432-5312

Télééc. : (450) 432-8274

st-hubert.com

La Rôtisserie St-Hubert de St-Jérôme

Denis Morin

Directeur général

Catégorie : Joueurs et entraîneurs

Publication : 4 novembre 2012

0

BANTAM AA - SÉLECTS DU NORD

Ligue de Hockey d'Excellence du Québec



Nathan Gagnon

Lancer: Droite

Position: Attaquant

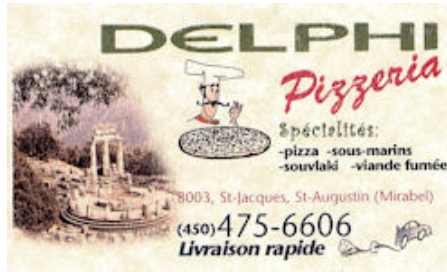
Taille: 5'6"

Poids: 145 lbs

Naissance: 1999

Org.: Mirabel

statistiques (<http://www.lheq.ca/fr/stats/2012-2013/saison-reguliere/bantam/bantam-aa/selects-du-nord/page/joueur/4:7824:1>)



R.S.Q. 1469-0596-89

7875, Chemin Chicot Nord
Mirabel (Québec)
J7N 2H7

Tél. : (450) 475-8503
Télécopieur : (450) 475-7355
dsauve@sauveexcavation.ca

Travaux de
génie civil

Excavation
de bâtiment

Industriel et
Commercial

Danny Sauvé
Président



17380, rue de la Paix Mirabel, St-Janvier
450.818.4571

**Renée et Guy Gagnon
souhaitent bonne chance
À Nathan et aux Sélects
pour la saison 2012-2013**

Catégorie : Joueurs et entraîneurs

Publication : 4 novembre 2012

0

BANTAM AA - SÉLECTS DU NORD

Ligue de Hockey d'Excellence du Québec



Julien Desjardins

Lancer: Gauche

Position: Défenseur

Taille: 5'1"

Poids: 110 lbs

Naissance: 1999

Org.: Mirabel

Coupe et coiffure pour toute la famille
Tél.: 450.472.6813
Cell.: 450.419.0263
Maria Cristina Duran
114, boul. Arthur-Sauvé, St-Eustache
Coiffure **Cristina**

2177 WURTÈLE - Qc - H2K 2P8
MARTIN ROOSÉBOOM VÉLO
514 686 5211
POST 304-F11 TECH-PECANO
MONTREAL

Bélisle Depuis 1986
Location de camions
France Bélisle Sylvain Bélisle
franceb@locationbelisle.com sylvainb@locationbelisle.com
www.locationbelisle.com
782, boul. Arthur-Sauvé, St-Eustache, Qc J7R 4K3
Tél.: (450) 623-2324 • Fax: (450) 473-1344

LES ÉTALS
Savourez la différence!
www.lesetals.com
Yvon Laurin
140, RUE BELANGER
SAINT-JÉRÔME (QUÉBEC) CANADA J7Z 1A2
450 432 1213
250, BOUL. LACHAPPELLE
SAINT-JÉRÔME (QUÉBEC) CANADA J7Z 7J2
450 438 1213

Catégorie : Joueurs et entraîneurs

Publication : 4 novembre 2012

0

BANTAM AA - SÉLECTS DU NORD

Ligue de Hockey d'Excellence du Québec



Chad Patry

Lancer: Gauche

Position: Attaquant

Taille: 5'6"

Poids: 125 lbs

Naissance: 1998

Org.: Sainte-Agathe-des-Monts/Mont-Tremblant

statistiques (<http://www.lheq.ca/fr/stats/2012-2013/saison-reguliere/bantam/bantam-aa/selects-du-nord/page/joueur/4:11244:1>)



Steve Patry

Gérant de projets - Électricité

Courriel : spatry@tbc.qc.ca

3455B, boulevard Matte, Brossard (Québec) J4Y 2P4

☎ 514 871-0671 poste 28 • cell : 514 378-4273

☎ 450 907-1724

Site web : www.tbc.qc.ca

LICENCE RBQ: 2966-2863-11



ÉLECTRICITÉ
PLOMBERIE
CHAUFFAGE
RÉFRIGÉRATION
VENTILATION
CLIMATISATION
GAZ MÉDICAUX

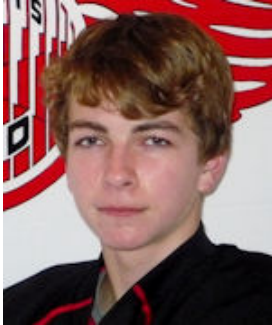
Catégorie : Joueurs et entraîneurs

Publication : 4 novembre 2012

0

BANTAM AA - SÉLECTS DU NORD

Ligue de Hockey d'Excellence du Québec



Stuart Cass

Lancer: Droite

Position: Attaquant

Taille: 5'7"

Poids: 125 lbs

Naissance: 1998

Org.: Lachute

ÉCOLE DE GARDIEN
MICHEL VALLIÈRE.COM

AVEC LA PARTICIPATION
Maxime Clermont

Colisée de Laval
Du 1 au 5 juillet et 8 au 12 juillet 2013

Gatineau (Aréna Masson-Anger)
du 22 juillet au 26 juillet et 5 au 9 août 2013

514.794.PUCK (7825) - 1.877.306.7825

CAMP POWER SHOT
MICHEL VALLIÈRE.COM

Avec la participation de:
Claude Giroux

Maxime Talbot
Paul Byron

Colisée de Laval
1 juillet au 5 juillet 2013 / 8 juillet au 12 juillet 2013

Gatineau (Aréna Masson-Anger)
22 juillet au 26 juillet / 5 août au 9 août 2013

514.794.PUCK (7825)
1.877.306.PUCK (7825)

Catégorie : Joueurs et entraîneurs

Publication : 4 novembre 2012

0

BANTAM AA - SÉLECTS DU NORD

Ligue de Hockey d'Excellence du Québec



Philippe-Olivier Riopel

Lancer: Droite

Position: Attaquant

Taille: 5'3"

Poids: 98 lbs

Naissance: 1999

Org.: Saint-Jérôme

statistiques (<http://www.lheq.ca/fr/stats/2012-2013/saison-reguliere/bantam/bantam-aa/selects-du-nord/page/joueur/4:6385:1>)

• DÉPANNEUR •

Ti-Gou Claude & Sylvie
PROPRIÉTAIRES

Tél. / Fax
450-565-3799

249, rue Bélanger
Lafontaine (Québec)
J7Y 1K7

Bonne chance à Philippe-Olivier et à toute l'équipe des Sélects Bantam AA

Patrick, Marie-Josée,

Laurence et Catherine

*Bonne chance à Philippe-Olivier et à toute l'équipe des Sélects Bantam AA
Grand-Maman Rolande & Pierre*

#52 - Mickaël Larouche (/index.php/saison-2012-2013/bantam-aa/34-joueurs-et-entraîneurs/103-[Imprimer](#)
52-mickaël-larouche)

Catégorie : Joueurs et entraîneurs

Publication : 4 novembre 2012

0

BANTAM AA - SÉLECTS DU NORD

Ligue de Hockey d'Excellence du Québec



Mickaël Larouche

Lancer: Droite

Position: Défenseur

Taille: 5'11"

Poids: 145 lbs

Naissance: 1998

Org.: Sainte-Agathe-des-Monts/Mont-Tremblant

4280 Montée Ryan, Mont-Tremblant Qc - 1 888 537-2263

SCANDINAVE SPA
MONT-TREMBLANT



Catégorie : Joueurs et entraîneurs

Publication : 4 novembre 2012

0

BANTAM AA - SÉLECTS DU NORD

Ligue de Hockey d'Excellence du Québec



Tammy-Lee Corbeil

Lancer: Droite

Position: Défenseur

Taille: 5'6"

Poids: 120 lbs

Naissance: 1998

Org.: Mirabel

statistiques (<http://www.lheq.ca/fr/stats/2012-2013/saison-reguliere/bantam/bantam-aa/selects-du-nord/page/joueur/4:92355:1>)



ÉTUDE J.F. BOUCHARD
HUISSIERS DE JUSTICE

Jean-Félix Bouchard

Siège social:

240 b, Ch. de la Grande-Côte
St-Eustache (Québec) J7P 1B5

Bureau:

430, Ste-Hélène, bur. 104,
Montréal (Québec) H2Y 2K7

Tél.: (514) 350-9000 • Télécopieur: (514) 350-9001

Courriel: jeanfelixbouchard@videotron.ca

Catégorie : Joueurs et entraîneurs

Publication : 4 novembre 2012

0

BANTAM AA - SÉLECTS DU NORD

Ligue de Hockey d'Excellence du Québec



Antoine Charette

Lancer: Gauche

Position: Défenseur

Taille: n/d

Poids: n/d

Naissance: 1998

Org.: Saint-Jérôme

statistiques (<http://www.lheq.ca/fr/stats/2012-2013/saison-reguliere/bantam/bantam-aa/selects-du-nord/page/joueur/4:9287:1>)

Bonne Saison !!!

**Merci à nos
commanditaires!**

www.selectsdunord.qc.ca

Catégorie : Joueurs et entraîneurs

Publication : 4 novembre 2012

0

BANTAM AA - SÉLECTS DU NORD

Ligue de Hockey d'Excellence du Québec



Frédéric Denicourt-Fournier

Lancer: Gauche

Position: Défenseur

Taille: 5'4"

Poids: 110 lbs

Naissance: 1999

Org.: Saint-Jérôme

statistiques (<http://www.lheq.ca/fr/stats/2012-2013/saison-reguliere/bantam/bantam-aa/selects-du-nord/page/joueur/4:10702:1>)

*Bonne saison
mon homme!
PAPA*

Catégorie : Joueurs et entraîneurs

Publication : 4 novembre 2012

0

BANTAM AA - SÉLECTS DU NORD

Ligue de Hockey d'Excellence du Québec



Pierre-Alexandre Levert

Lancer: Gauche

Position: Attaquant

Taille: 5'7"

Poids: 125 lbs

Naissance: 1998

Org.: Sainte-Agathe-des-Monts/Mont-Tremblant

statistiques (<http://www.lheq.ca/fr/stats/2012-2013/saison-reguliere/bantam/bantam-aa/selects-du-nord/page/joueur/4:9415:1>)

RBQ 1645-0777-46

ALUMINIUM J. CLEMENT Inc.

Alain Journet
Vice-président
Cell. : 819-421-0070
journet@aluminiumjcllement.com
Téléphone : 819-425-7122
Sans frais : 800-571-7122
Télécopieur : 819-425-9348

- Revêtements extérieurs
- Toiture en acier
- Portes et fenêtres
- Rampes et balcons

À votre service depuis plus de 35 ans !
1535, Route 117,
Mont-Tremblant, Québec J0E 2X9
www.aluminiumjcllement.com

Les GOUTTIÈRES 2000 Plus

Sylvain Garand
Tél. : 819 425 2133
Sans frais : 877 399 2133
Cell. : 819 429 8209
Fax : 819 425 3898
gouttieres2000plus@hotmail.com

UNE LONGUEUR D'AVANCE !

Gouttières traditionnelles	Gouttières installées avec fixa♦tech
GARANTIE 15 ans matériel 5 ans main-d'œuvre	GARANTIE 25 ans matériel 5 ans main-d'œuvre

Catégorie : Joueurs et entraîneurs

Publication : 4 novembre 2012

0

BANTAM AA - SÉLECTS DU NORD

Ligue de Hockey d'Excellence du Québec



Benjamin Perreault

Attrappe: n/d

Position: Gardien

Taille: 5'7"

Poids: 125 lbs

Naissance: 1998

Org.: Saint-Jérôme



**Bonne saison
à Benjamin
et aux
Sélects du Nord**



2360, 2e rue, Saint-Sophie (Qc) J5J 1N5
Sébastien: 450.560.0888 - Jeff: 450.565.5277 - CELLULAIRE: 450.565.7363

TERRE-TOP SOL - SABLE - GRAVIER
PELLE - PÉPINE - CAMION

BULLDOZER - TERRASSEMENT
INSTALLATION FOSSE SEPTIQUE - ÉCOFLO



Catégorie : Joueurs et entraîneurs

Publication : 4 novembre 2012

0

BANTAM AA - SÉLECTS DU NORD

Ligue de Hockey d'Excellence du Québec



Alexandre Chénier

Entraîneur-chef

Bonne Saison !!!

**Merci à nos
commanditaires!**

www.selectsdunord.qc.ca

Catégorie : Joueurs et entraîneurs

Publication : 4 novembre 2012

0

BANTAM AA - SÉLECTS DU NORD

Ligue de Hockey d'Excellence du Québec



Éric Plourde

Entraîneur-adjoint

Bonne Saison !!!

**Merci à nos
commanditaires!**

www.selectsdunord.qc.ca

Catégorie : Joueurs et entraîneurs

Publication : 4 novembre 2012

0

BANTAM AA - SÉLECTS DU NORD

Ligue de Hockey d'Excellence du Québec



François Spénard

Entraîneur-adjoint

Bonne Saison !!!

**Merci à nos
commanditaires!**

www.selectsdunord.qc.ca

Catégorie : Joueurs et entraîneurs

Publication : 4 novembre 2012

0

BANTAM AA - SÉLECTS DU NORD

Ligue de Hockey d'Excellence du Québec



Guillaume Bourdon

Entraîneur des gardiens

Bonne Saison !!!

**Merci à nos
commanditaires!**

www.selectsdunord.qc.ca

Catégorie : Joueurs et entraîneurs

Publication : 4 novembre 2012

0

BANTAM AA - SÉLECTS DU NORD

Ligue de Hockey d'Excellence du Québec



Jean-Philippe Desjardins

Entraîneur-adjoint

Bonne Saison !!!

**Merci à nos
commanditaires!**

www.selectsdunord.qc.ca

Catégorie : Joueurs et entraîneurs

Publication : 4 novembre 2012

0

BANTAM AA - SÉLECTS DU NORD

Ligue de Hockey d'Excellence du Québec



**Photo
n/d**

Marc Bohémier

Gérant

Bonne Saison !!!

**Merci à nos
commanditaires!**

www.selectsdunord.qc.ca

Catégorie : Joueurs et entraîneurs

Publication : 4 novembre 2012

0

BANTAM AA - SÉLECTS DU NORD

Ligue de Hockey d'Excellence du Québec



Pierre-Luc Lacroix

Préposé

Bonne Saison !!!

**Merci à nos
commanditaires!**

www.selectsdunord.qc.ca