

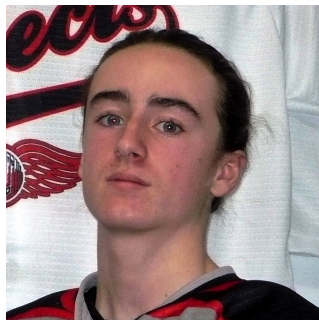
Catégorie : Joueurs et entraîneurs

Publication : 23 septembre 2015

0

# BANTAM AAA

Saison 2015-2016



**CHARLES PICHETTE**

Lance: Gauche

Position: Attaquant

Taille: 5'7"

Poids: 118 lbs

Naissance: 2001

Organisation: Mirabel



## Jean Coutu

**Yves Tremblay & Jean-Michel Drapeau**  
*Pharmaciens-propriétaire*

PJC #022 25 St-Georges, St-Jérôme (Qc) J7Z 4Z1  
Tél.: (450) 432-1120 • Fax: (450) 432-8235

PJC #491 297 St-Jovite, St-Jérôme (Qc) J7Z 7J3  
Tél.: (450) 431-6268 • Fax: (450) 431-5909

[jmdrapeau@pjc.jeancoutu.com](mailto:jmdrapeau@pjc.jeancoutu.com)

Catégorie : Joueurs et entraîneurs

Publication : 23 septembre 2015

0

# BANTAM AAA

Saison 2015-2016



**TRISTAN LEMYRE**

Lance: Droite

Position: Attaquant

Taille: 5'4"

Poids: 120 lbs

Naissance: 2001

Organisation: Mirabel



Catégorie : Joueurs et entraîneurs

Publication : 23 septembre 2015

0

# BANTAM AAA

Saison 2015-2016



**XAVIER FORTIN**

Lance: Gauche

Position: Attaquant

Taille: 5'4"

Poids: 118 lbs

Naissance: 2002

Organisation: Mirabel



Catégorie : Joueurs et entraîneurs

Publication : 23 septembre 2015

0

# BANTAM AAA

Saison 2015-2016



**ANTOINE ROCHON**

Lance: Gauche

Position: Attaquant

Taille: 5'9"

Poids: 152 lbs

Naissance: 2001

Organisation: Saint-Jérôme

Bonne saison  
2015-2016

Merci à nos  
commanditaires



LIGUE  
D'EXCELLENCE  
DU QUÉBEC

Catégorie : Joueurs et entraîneurs

Publication : 23 septembre 2015

0

# BANTAM AAA

Saison 2015-2016



**JACOB BRUNEAU**

Lance: Gauche

Position: Défenseur

Taille: 5'9"

Poids: 135 lbs

Naissance: 2001

Organisation: Saint-Jérôme



Catégorie : Joueurs et entraîneurs

Publication : 23 septembre 2015

0

# BANTAM AAA

Saison 2015-2016



**JÉRÉMIE HAZEL**

Lance: Droite

Position: Défenseur

Taille: 5'10"

Poids: 145 lbs

Naissance: 2001

Organisation: Mirabel

Bonne saison  
2015-2016

Merci à nos  
commanditaires



LIGUE  
D'EXCELLENCE  
DU QUÉBEC

Catégorie : Joueurs et entraîneurs

Publication : 23 septembre 2015

0

# BANTAM AAA

Saison 2015-2016



**CH.-ANTOINE ARCHAMBAULT**

Lance: Gauche

Position: Défenseur

Taille: 5'7"

Poids: 135 lbs

Naissance: 2001

Organisation: Saint-Jérôme



Catégorie : Joueurs et entraîneurs

Publication : 23 septembre 2015

0

# BANTAM AAA

Saison 2015-2016



**DAVID GOBEIL**

Lance: Droite

Position: Attaquant

Taille: 5'7"

Poids: 125 lbs

Naissance: 2001

Organisation: Mont-Tremblant



**Sylvain Labelle**  
Président  
slabelle@jlbrissette.com



**Coca Cola**

Bureau chef  
24 rue Brissette, Sainte-Agathe-des-Monts  
Qc J8C 1T4  
Tél. : 819-326-3263 | 1 800 461-3263  
Télec. : 819-326-5524

Catégorie : Joueurs et entraîneurs

Publication : 23 septembre 2015

0

# BANTAM AAA

Saison 2015-2016



**JORDAN ST-PIERRE**

Lance: Droite

Position: Attaquant

Taille: 5'9"

Poids: 150 lbs

Naissance: 2001

Organisation: Mont-Laurier

Bonne saison  
2015-2016

Merci à nos  
commanditaires



LIGUE  
D'EXCELLENCE  
DU QUÉBEC

Catégorie : Joueurs et entraîneurs

Publication : 23 septembre 2015

0

# BANTAM AAA

Saison 2015-2016



**SEAN-MICKEAL KALOMBO**

Lance: Gauche

Position: Attaquant

Taille: 6'0"

Poids: 161 lbs

Naissance: 2001

Organisation: St-Lin-Laurentides



Catégorie : Joueurs et entraîneurs

Publication : 23 septembre 2015

0

# BANTAM AAA

Saison 2015-2016



**WILLIAM SERGERIE**

Lance: Gauche

Position: Défenseur

Taille: 5'8"

Poids: 140 lbs

Naissance: 2001

Organisation: Mirabel



Catégorie : Joueurs et entraîneurs

Publication : 23 septembre 2015

0

# BANTAM AAA

Saison 2015-2016



## SIMON TASSY

Lance: Droite

Position: Attaquant

Taille: 5'6"

Poids: 145 lbs

Naissance: 2001

Organisation: Mirabel



## RUDY TASSY

Fondateur / Directeur Général  
Founder / Managing Director

4284 rue de La Roche,  
Suite 306  
Montréal H2J 3H9, QC

514.433.1005  
1.800.576.3450 Ext. 101  
[rudy@nectarwebdesign.com](mailto:rudy@nectarwebdesign.com)

[nectarwebdesign.com](http://nectarwebdesign.com)

**NECTAR**

webdesign • branding

Catégorie : Joueurs et entraîneurs

Publication : 23 septembre 2015

0

# BANTAM AAA

Saison 2015-2016



**THOMAS RICHER**

Lance: Droite

Position: Défenseur

Taille: 5'7"

Poids:

150

lbs



**Marc Ledoux**  
Représentant de courtier en épargne collective  
et marché dispensé  
T 514.875.9900, poste 35 M 450.821.2723  
marc.ledoux@vmwhitehaven.com

[VMWhiteHaven.com](http://VMWhiteHaven.com)

Naissance: 2001

Organisation: Saint-Jérôme

**D. Richer  
et fils inc.**  
Distributeurs en pâtisseries

DENIS - Cell.: 450 848-2782  
BENOÎT - Cell.: 514 247-3859

596, boul. BOURASSA, ST-JÉRÔME (QUÉBEC) J7Y 1Y5  
Tél. : 450 432-2782    Fax : 450 504-2838

**PUBLI** COMMUNICATIONS

**Yann Brissette**  
Président  
yann.brissette@publi-7.com

Cell. : 450 419-1061 Tél. : 450 436-7707 poste 225  
Ligne sans frais : 1 877 317-5777 Téléc. : 450 436-7377  
985-B, rue Labelle, Saint-Jérôme (Québec) J7Z 5N5



# #78 - BENOIT PHILIBERT (/index.php/saison-2015-2016/bantam-aaa/72-joueurs-et-entraîneurs/624-78-benoit-philibert)

[Imprimer](#)

Catégorie : Joueurs et entraîneurs

Publication : 23 septembre 2015

0

## BANTAM AAA

Saison 2015-2016



**BENOIT PHILIBERT**

Lance: Droite

Position: Attaquant

Taille: 6'0"

Poids: 147 lbs

Naissance: 2001

Organisation: Mirabel

**CATHERINE GAZEAU**  
COURTIER HYPOTHÉCAIRE

T 514-296-9444  
cgazeau6@gmail.com  
CATHERINEGAZEAUHYPOTHEQUE.com

**M** VOTRE CONFIANCE SERA MA RÉFÉRENCE

Catégorie : Joueurs et entraîneurs

Publication : 23 septembre 2015

0

# BANTAM AAA

Saison 2015-2016



Marie-Claude Cassivi  
Pharmacienne propriétaire

Affiliée à

15637, rue St-Augustin  
St-Augustin de Mirabel, Qc J7N 1X6  
Tél.: 450-475-7650  
Télec.: 450-475-7651  
brunetstaugustinmirabel@infopharm.ca

 **Brunet**

## JONATHAN PROULX

Lance: Gauche

Position: Défenseur

Taille: 5'8"

Poids: 135 lbs

Naissance: 2001

Organisation: Mirabel



LIGUE  
D'EXCELLENCE  
DU QUÉBEC

Catégorie : Joueurs et entraîneurs

Publication : 23 septembre 2015

0

# BANTAM AAA

Saison 2015-2016



**VICTOR DESJARDINS**

Attrape: Gauche

Position: Gardien

Taille: 5'6"

Poids: 110 lbs

Naissance: 2001

Organisation: Saint-Jérôme

Bonne saison  
2015-2016

Merci à nos  
commanditaires



LIGUE  
D'EXCELLENCE  
DU QUÉBEC

Catégorie : Joueurs et entraîneurs

Publication : 23 septembre 2015

0

# BANTAM AAA

Saison 2015-2016



**DAVE STEBEN**

Attrape: Gauche

Position: Gardien

Taille: 5'11"

Poids: 127 lbs

Naissance: 2001

Organisation: Saint-Jérôme

**Claude Steben**  
Directeur de district

1630 rue Eiffel, Boucherville, QC J4B 7W1  
Tél : 450.655.4764  
Télec : 450.655.4863  
Cell. : 514.821.2972  
Sans frais : 1.800.563.8722  
Courriel : [csteben@johnvince.com](mailto:csteben@johnvince.com)

[www.johnvince.com](http://www.johnvince.com)  
[www.planterspeanuts.ca](http://www.planterspeanuts.ca)

50 ANS LES SOCIÉTÉS LES MIEUX GÉRÉES

**JVF Les Aliments Johnvince**

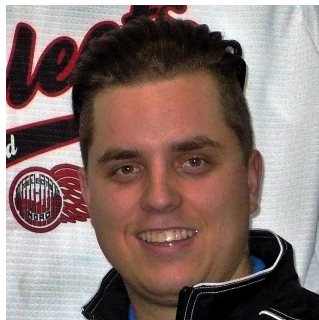
Catégorie : Joueurs et entraîneurs

Publication : 23 septembre 2015

0

# BANTAM AAA

Saison 2015-2016



**ANTONY CHARBONNEAU**

Poste: Entraîneur-adjoint

Organisation: Saint-Jérôme



**DDA SPORTS**  
MARKETING

**Antony, directeur des ventes : 450-712-3868**

# BANTAM AAA

Saison 2015-2016



**CÉDRICK BOIVIN**

Poste: Entraîneur-adjoint

Organisation: Mirabel

Bonne saison  
2015-2016

Merci à nos  
commanditaires



LIGUE  
D'EXCELLENCE  
DU QUÉBEC

Catégorie : Joueurs et entraîneurs

Publication : 23 septembre 2015

0

# BANTAM AAA

Saison 2015-2016



**FRÉDÉRIQUE COULOMBE**

Poste: Entraîneure de patin

Organisation: Mirabel

Bonne saison  
2015-2016

Merci à nos  
commanditaires



LIGUE  
D'EXCELLENCE  
DU QUÉBEC

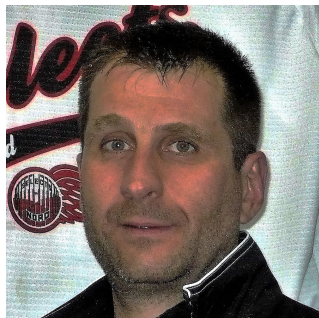
Catégorie : Joueurs et entraîneurs

Publication : 23 septembre 2015

0

# BANTAM AAA

Saison 2015-2016



**PATRICK MORIN**

Poste: Entraîneur-chef

Organisation: Saint-Jérôme

Bonne saison  
2015-2016

Merci à nos  
commanditaires



LIGUE  
D'EXCELLENCE  
DU QUÉBEC

Catégorie : Joueurs et entraîneurs

Publication : 23 septembre 2015

0

# BANTAM AAA

Saison 2015-2016



**Photo à venir**



**PIERRE-LUC LACROIX**

Poste: Préposé

Organisation: St-Eustache

